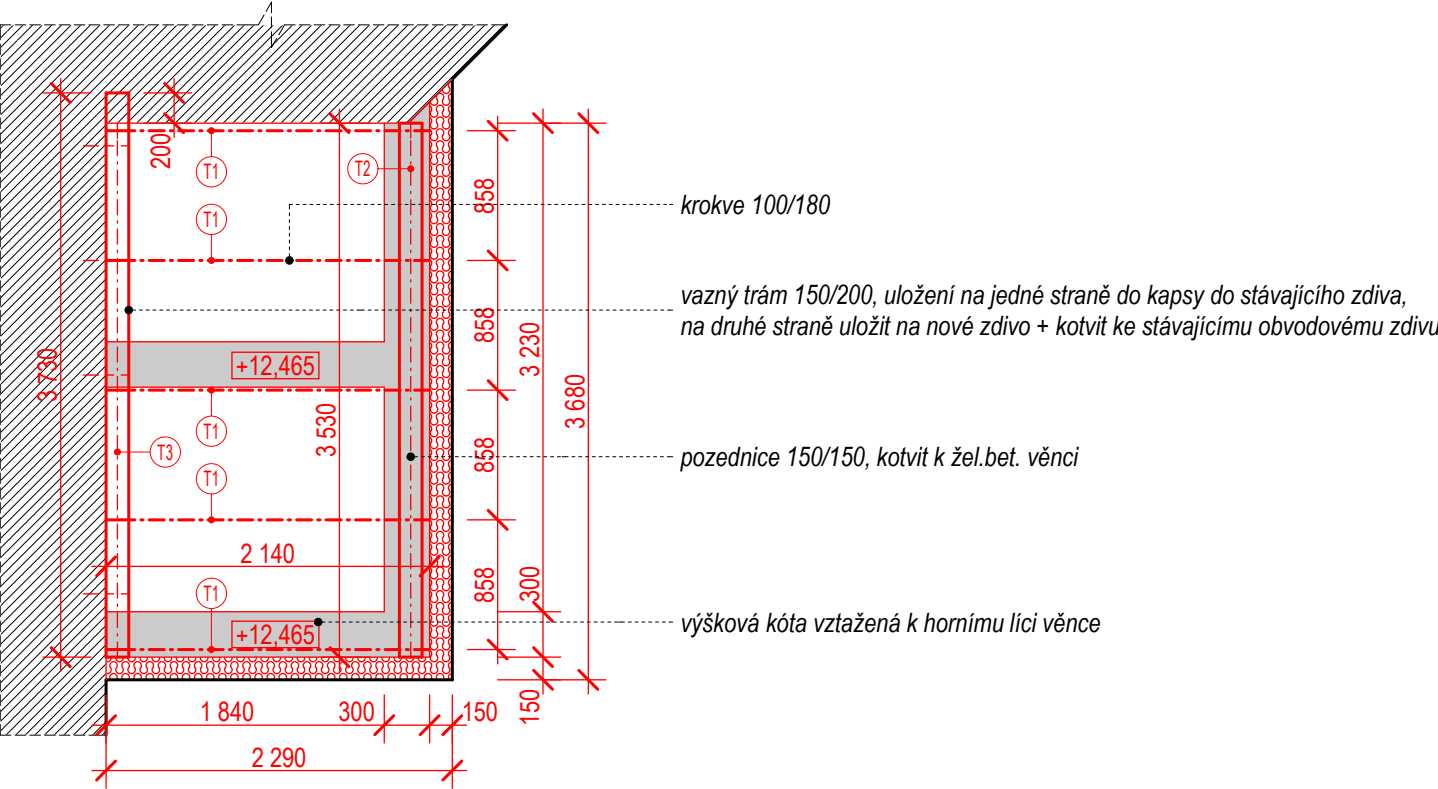
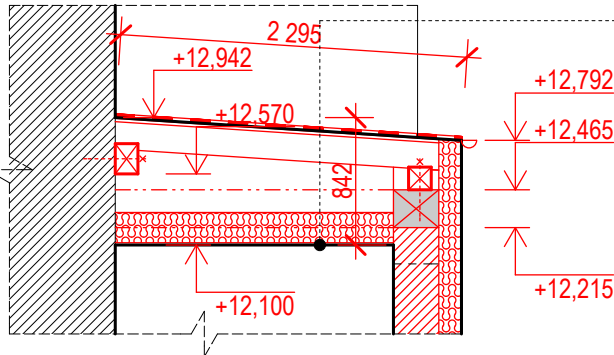


KROV + STŘECHA PŘÍSTAVBY

PŮDORYS KROVU

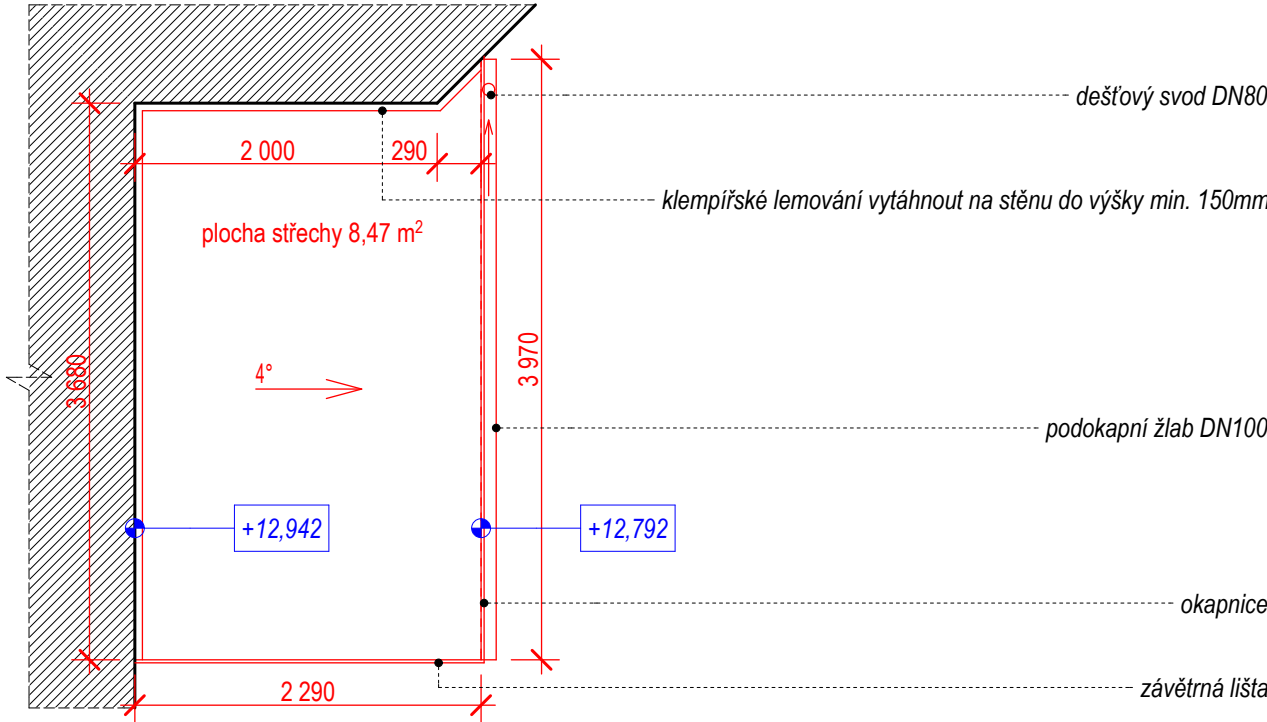


ŘEZ STŘECHY



- SKLADBA STŘECHY
- fólie z PVC-P určená k mechanickému kotvení tl.1,5mm
  - geotextilie tl. 2,9mm
  - záklop z OSB desky tl. 22mm na P+D
  - dřevěné krokve 100x180mm
  - minerální vata tl. 200mm
  - parozábrana
  - sádrokartonový podhled protipožární

PŮDORYS STŘECHY



VÝPIS KLEMPÍŘSKÝCH PRVKŮ

POPIS	RŠ(mm)	DÉLKA(mm)
ZÁVĚTRNÁ LIŠTA	250	2 300
OKAPNICE	167	4 000
LEMOVÁNÍ ZDÍ	250	12 400
PODOKAPNÍ ŽLAB DN100	250	3 970
DEŠŤOVÝ SVOD DN80		10 450

POZNÁMKA:

- při montáži jednotlivých výrobků postupovat dle technologických postupů výrobců
- návrh a posouzení nosných konstrukcí viz statický výpočet
- nové klempířské prvky budou měděné dle stávajících

±0,000 = úroveň 1.NP objektu

PŘÍSTAVBA SVISLÉ ZDVIŽNÉ PLOŠINY

Místo	Zámecká 496, parc.č.st. 751, k.ú. Litomyšl, 570 01 Litomyšl - Město
Investor	Město Litomyšl, Bří Štastných 1000, Litomyšl - Město, 570 01 Litomyšl
Stupeň	DSP
Zodp. projektant	Ing. Jaromír Krejčí, ČKAIT 1102641
Vypracoval	Kristýna Můčková, TAYLORTEAM s.r.o.
Datum	květen 2022



TAYLORTEAM s.r.o.  
Na Vyhlídce 328, 747 61 Raduň  
IČ 278 49 619, DIČ CZ 278 49 619  
www.taylorteam.cz

VÝPIS DŘEVĚNÝCH PRVKŮ

OZN.	NÁZEV	PRŮŘEZ (mm)	DÉLKA (mm)	KS	KUBATURA
T1	KROKEV	100/180	2 140	5	0,193 m³
T2	POZEDNICE	150/150	3 530	1	0,079 m³
T3	VAZNÝ TRÁM	150/200	3 730	1	0,112 m³
KUBATURA ŘEZIVA CELKEM					0,384 m³
BEDNĚNÍ - OSB desky tl. 22mm na P+D					8,47 m²